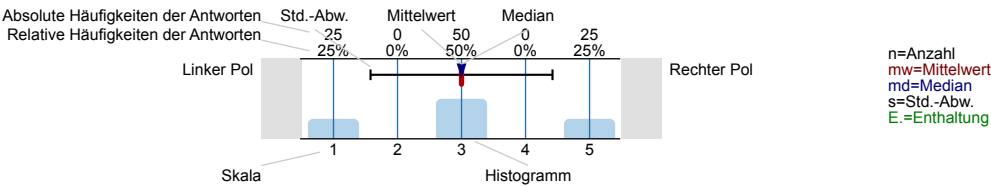


Auswertungsteil der geschlossenen Fragen

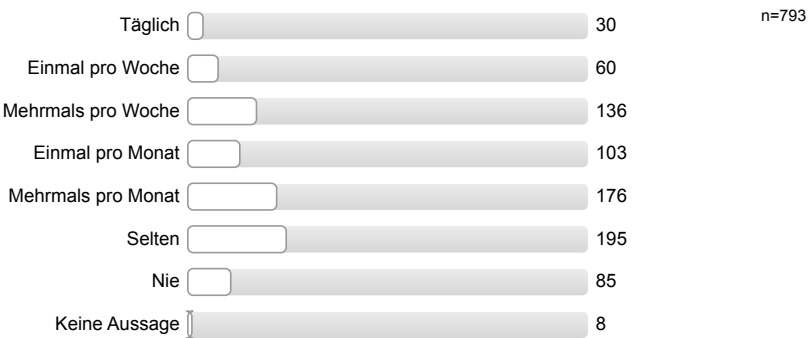
**Legende**

Frage**text**

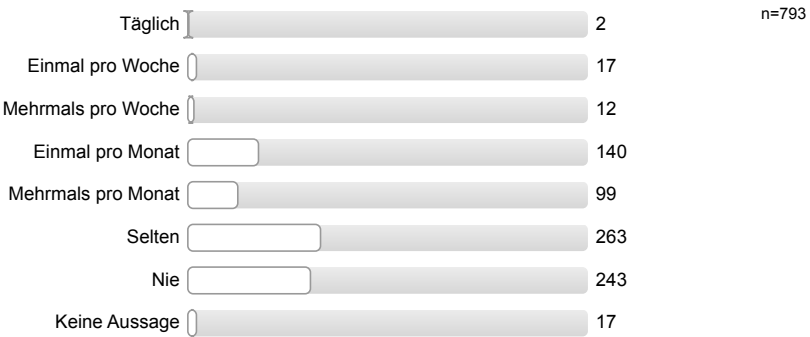


Bibliotheksnutzung nach Häufigkeit

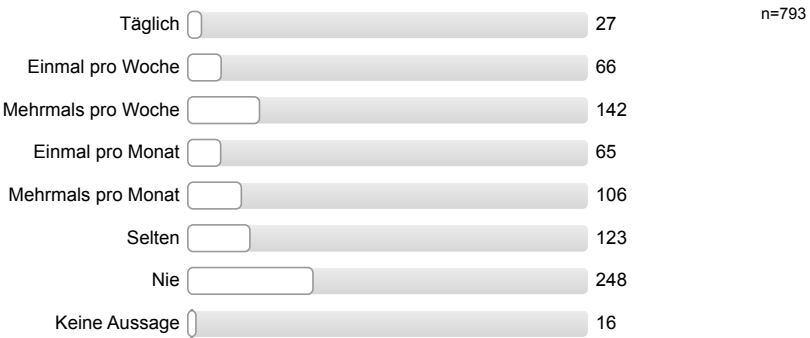
Wie häufig haben Sie die **Bibliothek** in den letzten sechs Monaten genutzt?



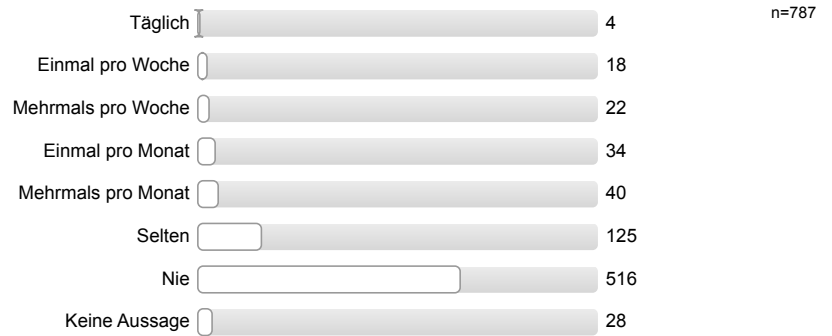
Wie häufig haben Sie die **Buchausleihe / Buchabgabe** in den letzten sechs Monaten genutzt?



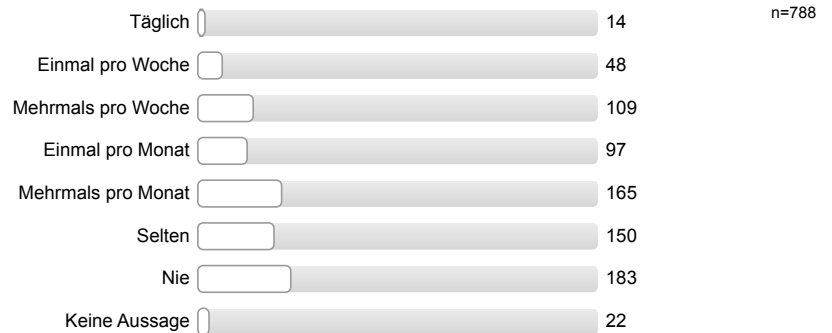
Wie häufig haben Sie die Bibliothek für das **Lernen / Einzelarbeit** in den letzten sechs Monaten genutzt?



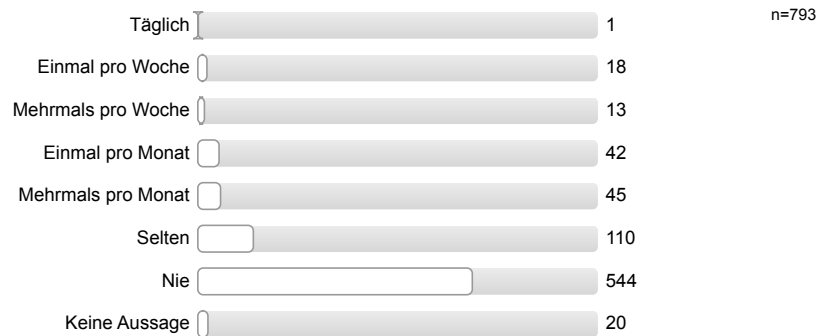
Wie häufig haben Sie die Bibliothek für **Gruppenarbeit** in den letzten sechs Monaten genutzt?



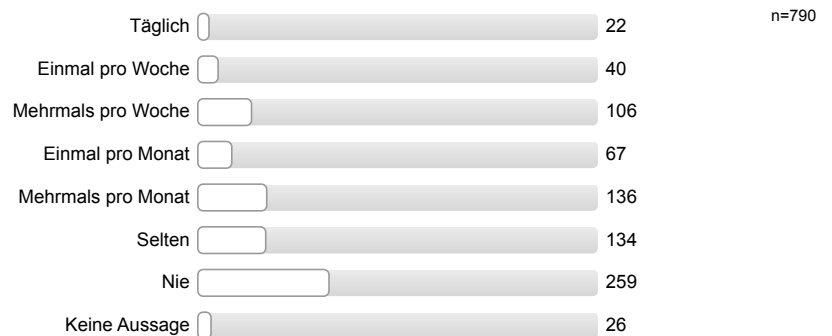
Wie häufig haben Sie die Bibliothek für **Literaturrecherche (OPAC)** in den letzten sechs Monaten genutzt?



Wie häufig haben Sie die Bibliothek für **Scannen / Kopieren / Drucken** in den letzten sechs Monaten genutzt?

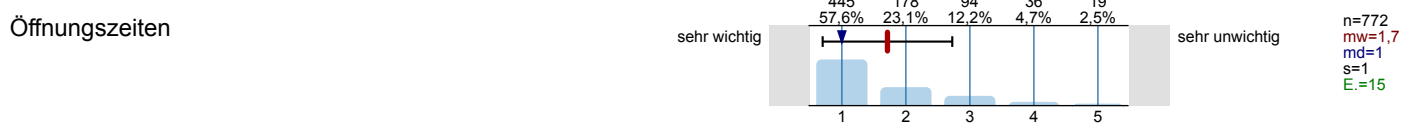


Wie häufig haben Sie die Bibliothek zur **Nutzung der E-Ressourcen im Hochschulnetz** in den letzten sechs Monaten aufgesucht?

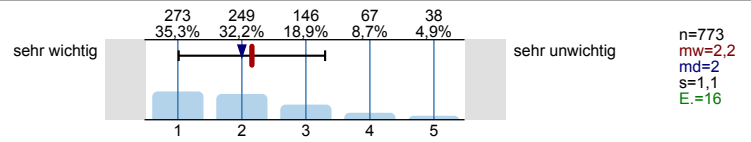


**Bibliotheksdienstleistungen nach Wichtigkeit**

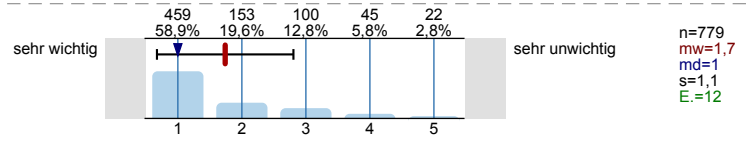
Wie wichtig sind für Sie die folgenden Dienstleistungen der Bibliothek?



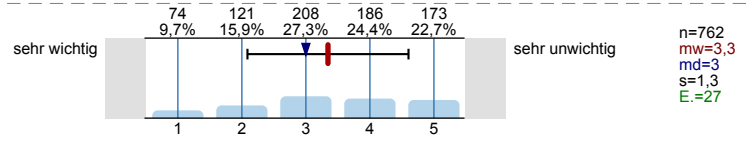
Angebot an Büchern (Print)



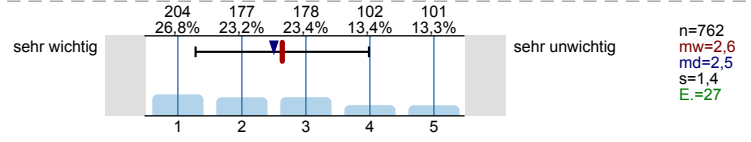
Angebot an E-Books



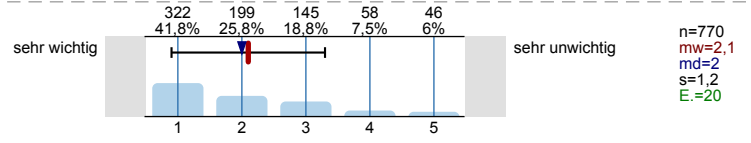
Angebot an gedruckten Zeitschriften und Tageszeitungen



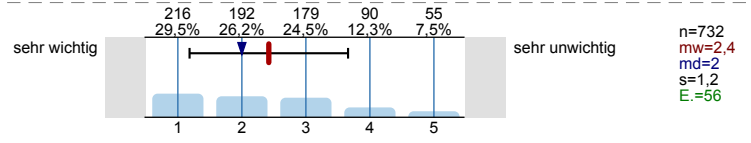
Angebot an elektronischen Zeitschriften und Tageszeitungen



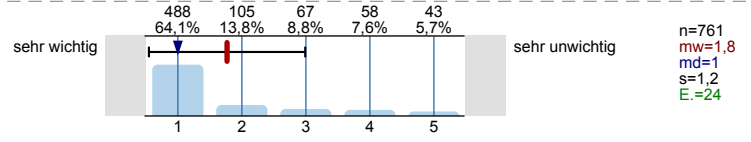
Rechercheterminals / u. a. Online-Katalog (OPAC)



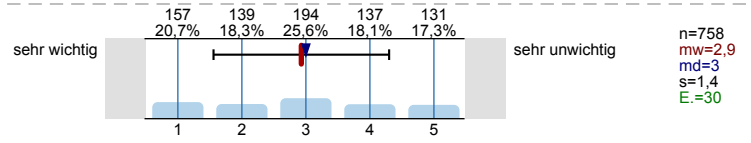
Fernleihe



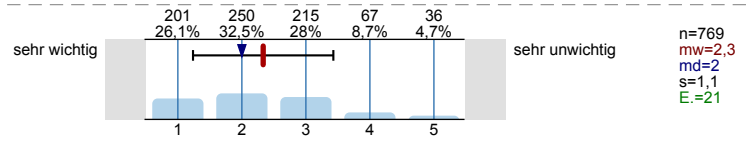
Arbeitsplätze der Bibliothek zum Lernen mit der Möglichkeit, den eigenen Laptop anzuschließen



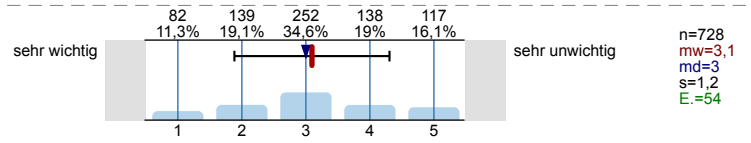
PC-Arbeitsplätze



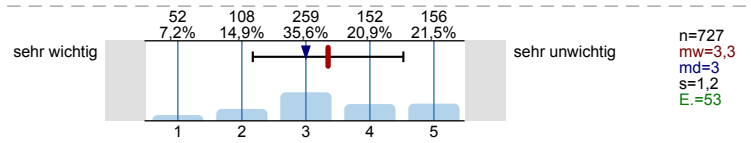
Auskunft / Information



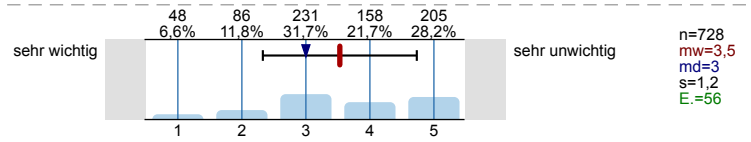
Schulungen (virtuell)



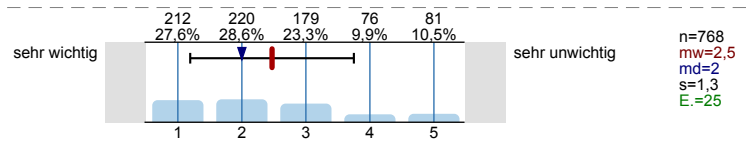
Schulungen (im Schulungsraum / vor Ort)



Führungen



Kopier-, Druck- und Scanmöglichkeiten



Öffnungszeiten der Bibliothek insgesamt

Die aktuellen Öffnungszeiten der Bibliothek sind folgende: Lesesäle an beiden Standorten: Montag bis Freitag von 10 Uhr bis 21 Uhr, zusätzlich öffnet der Lesesaal am Campus Wilhelminenhof sowie der Lesesaal 1 am Campus Treskowallee auch samstags von 12 bis 16 Uhr. Die Ausleihe ist an beiden Standorten jeweils von Montag bis Freitag von 10 bis 16 Uhr geöffnet, wobei am Campus Wilhelminenhof auch nach den Servicezeiten innerhalb der Öffnungszeiten der Lesesaals die Nutzung der Selbstverbuchungsautomaten möglich ist.

Entsprechen die aktuellen Öffnungszeiten Ihren Bedürfnissen?

Ja	<input type="text"/>	400	n=792
Nein	<input type="text"/>	392	

#### Vorschläge für ergänzende Öffnungszeiten der Ausleihe in der Vorlesungszeit inkl. Prüfungsphase

Ausleihe Standort **Treskowallee** von montags bis freitags (*Mehrfachnennungen möglich*)

1-2 Stunden früher (d.h. 8-9 Uhr)	<input type="text"/>	90	n=396
1-2 Stunden länger (d.h. 17-18 Uhr)	<input type="text"/>	186	

Ausleihe Standort **Wilhelminenhof** von montags bis freitags (*Mehrfachnennungen möglich*)

1-2 Stunden früher (d.h. 8-9 Uhr)	<input type="text"/>	164	n=396
1-2 Stunden länger (d.h. 17-18 Uhr)	<input type="text"/>	254	

#### Vorschläge für ergänzende Öffnungszeiten der Ausleihe in der vorlesungsfreien Zeit

Ausleihe Standort **Treskowallee** von montags bis freitags (*Mehrfachnennungen möglich*)

1-2 Stunden früher (d.h. 8-9 Uhr)	<input type="text"/>	89	n=396
1-2 Stunden länger (d.h. 17-18 Uhr)	<input type="text"/>	177	

Ausleihe Standort **Wilhelminenhof** von montags bis freitags (*Mehrfachnennungen möglich*)

1-2 Stunden früher (d.h. 8-9 Uhr)	<input type="text"/>	139	n=396
1-2 Stunden länger (d.h. 17-18 Uhr)	<input type="text"/>	243	

#### Vorschläge für ergänzende Öffnungszeiten der Lesesäle in der Vorlesungszeit inkl. Prüfungszeit

Lesesäle 1&2 Standort **Treskowallee** von montags bis freitags (*Mehrfachnennungen möglich*)

1-2 Stunden früher (d.h. 8-9 Uhr)	<input type="text"/>	102	n=396
1 Stunde länger (d.h. 22 Uhr)	<input type="text"/>	158	

Lesesaal 1 Standort **Treskowallee** samstags (*Mehrfachnennungen möglich*)

1-2 Stunden früher (d.h. 10-11 Uhr)	<input type="text"/>	123	n=396
1-2 Stunden länger (d.h. 17-18 Uhr)	<input type="text"/>	170	

Lesesaal Standort **Wilhelminenhof** von montags bis freitags (*Mehrfachnennungen möglich*)

1-2 Stunden früher (d.h. 8-9 Uhr)	<input type="text"/>	203	n=396
1 Stunde länger (d.h. 22 Uhr)	<input type="text"/>	254	

Lesesaal Standort **Wilhelminenhof** samstags (*Mehrfachnennungen möglich*)

1-2 Stunden früher (d.h. 10-11 Uhr)	<input type="text"/>	201	n=396
1-2 Stunden länger (d.h. 17-18 Uhr)	<input type="text"/>	265	

Vorschläge für ergänzende Öffnungszeiten der Lesesäle in der vorlesungsfreien Zeit

Lesesäle 1&2 Standort **Treskowallee** von montags bis freitags (*Mehrfachnennungen möglich*)



Lesesaal 1 Standort **Treskowallee** samstags (*Mehrfachnennungen möglich*)



Lesesaal Standort **Wilhelminenhof** von montags bis freitags (*Mehrfachnennungen möglich*)

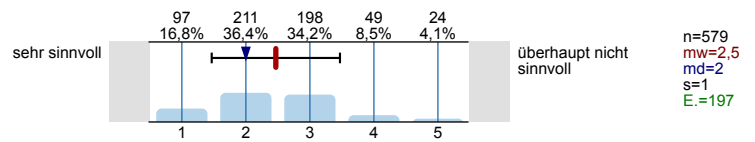


Lesesaal Standort **Wilhelminenhof** samstags (*Mehrfachnennungen möglich*)

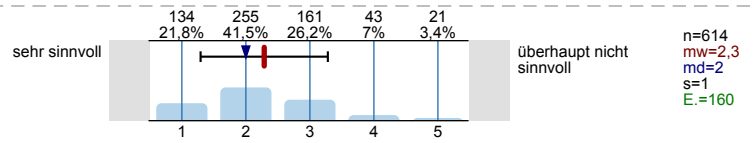


Schulungsangebote der Bibliothek

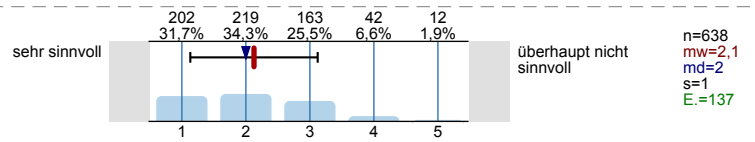
Für wie sinnvoll schätzen Sie die **OPAC-Schulungen** der Bibliothek ein?



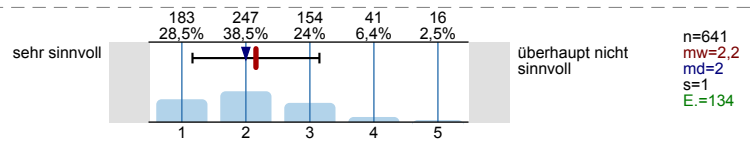
Für wie sinnvoll schätzen Sie die **themenbezogenen Einführungen in die Literaturrecherche** der Bibliothek ein?



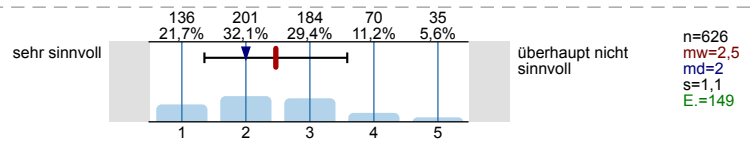
Für wie sinnvoll schätzen Sie **Schulungen zu Literaturverwaltungsprogrammen (z. B. Citavi)** der Bibliothek ein?



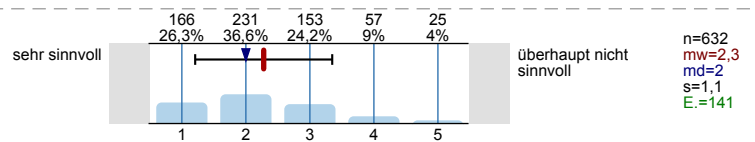
Für wie sinnvoll schätzen Sie **Rechercheschulungen zu elektronischen Ressourcen** der Bibliothek ein?



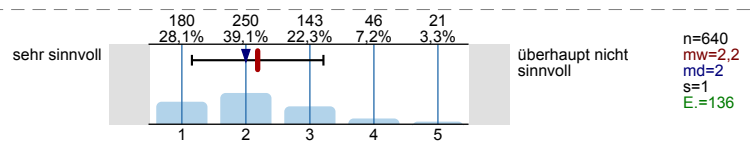
Für wie sinnvoll schätzen Sie **Rechercheschulungen zu elektronischen Zeitschriften** der Bibliothek ein?



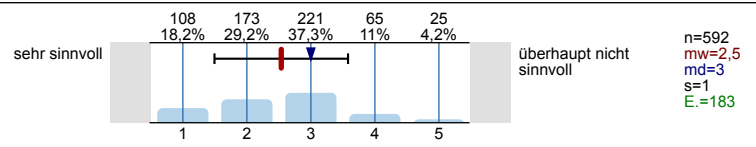
Für wie sinnvoll schätzen Sie **Rechercheschulungen zu E-Books** der Bibliothek ein?



Für wie sinnvoll schätzen Sie **Rechercheschulungen zu einzelnen Datenbanken** der Bibliothek ein?



Für wie sinnvoll schätzen Sie **Schulungen zu individuellen Themen (Einzelschulungen)** der Bibliothek ein?

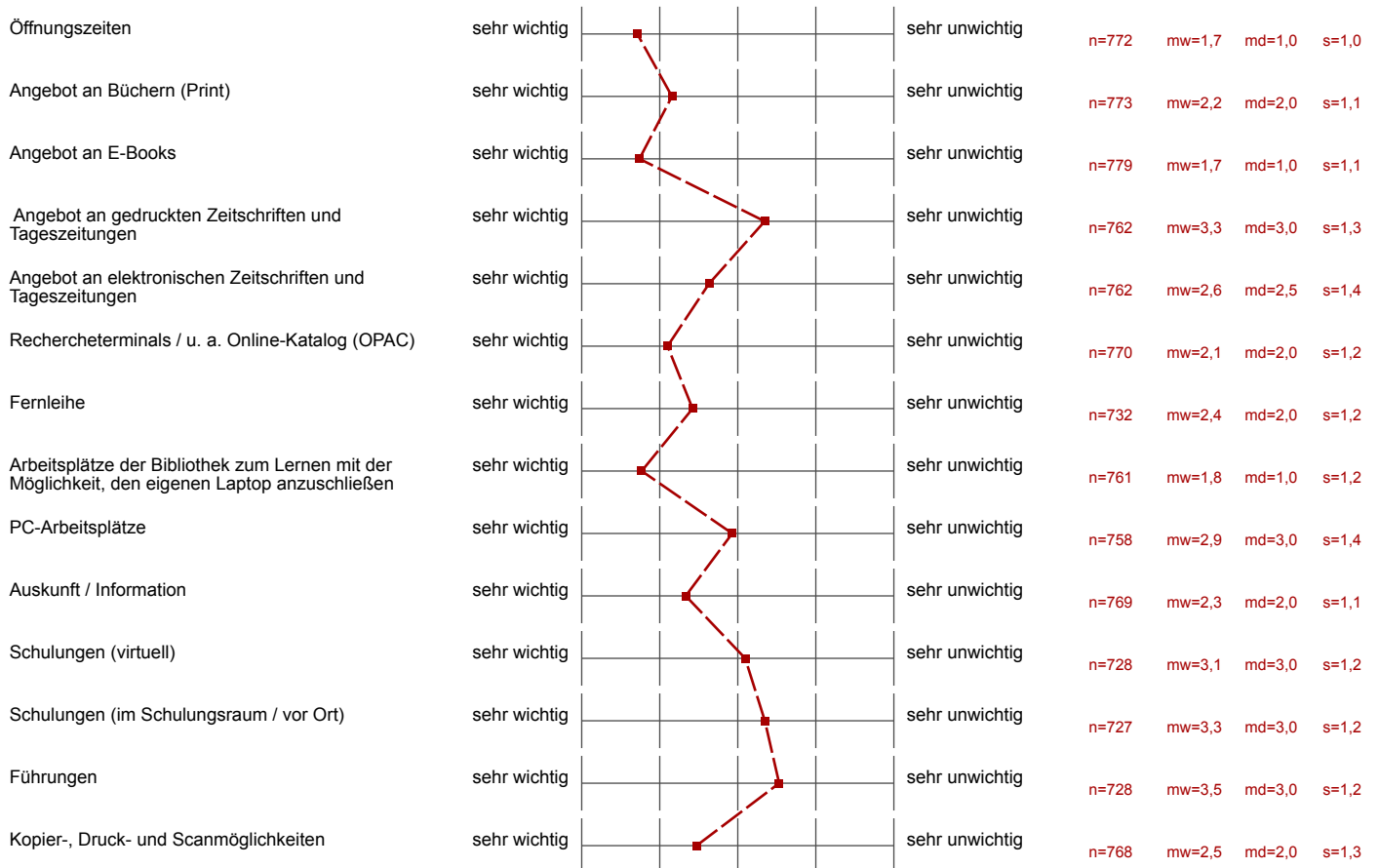


# Profillinie

Teilbereich: Sonstige Umfragen  
 Name der/des Lehrenden: Hochschulbibliothek  
 Titel der Lehrveranstaltung: NutzerInnenbefragung  
 (Name der Umfrage)

Verwendete Werte in der Profillinie: Mittelwert

## Bibliotheksdienstleistungen nach Wichtigkeit



## Schulungsangebote der Bibliothek

